

Abbildungen

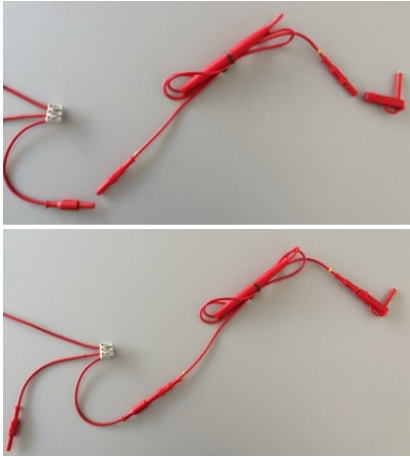


Abbildung 1: Einzelteile offen / zusammen

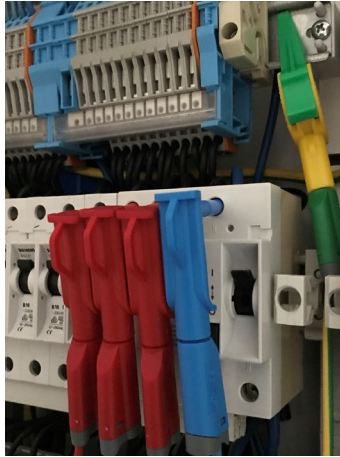


Abbildung 2: Beispielanschluss Spannungspfad

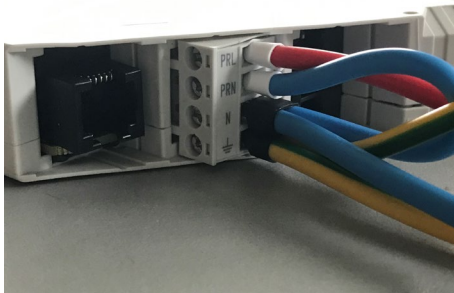


Abbildung 3: Stecker Betriebsspannung

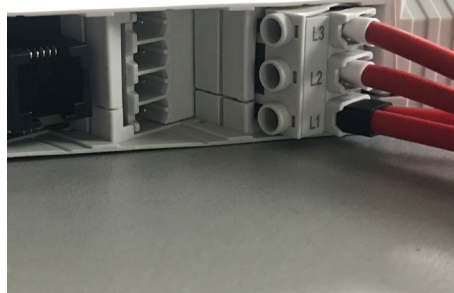


Abbildung 4: Stecker Messspannung

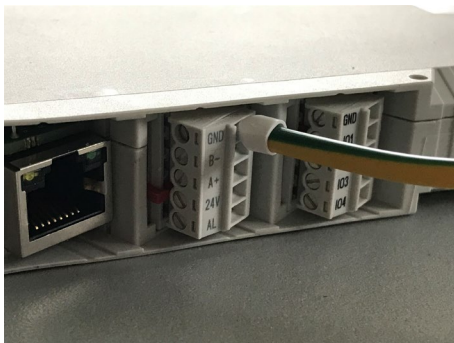


Abbildung 5: Stecker Modbus

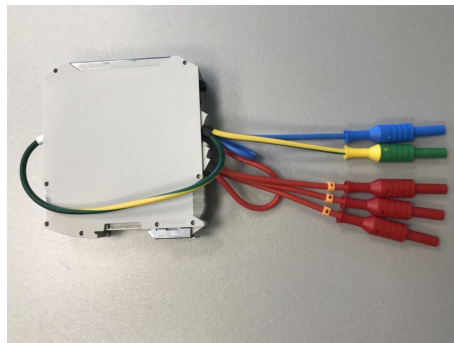


Abbildung 6: sens3 incl. V-KIT Stecker



Vor der Installation, dem Betrieb oder der Wartung des econ sens3 V-KIT Sicherheitsmessleitungs-Sets muss diese Anleitung und das Handbuch econ sens3 gelesen und verstanden werden. Das Handbuch econ sens3 kann unter www.econ-solutions.de eingesehen und heruntergeladen werden.

Anwendungsbereich

Das econ sens3 V-KIT Sicherheitsmessleitungs-Set ist ausschließlich zur Verwendung mit einem econ sens3 Multifunktionsmessgerät (Art.-Nr.: EC241756) vorgesehen. Wird der Messleitungssatz nicht mit dem econ sens3 verwendet, übernimmt der Hersteller keine Garantie oder Haftung. Das Sicherheitsmessleitungs-Set kann für Spannungsmessung und Spannungsversorgung verwendet werden und eignet sich deshalb optimal für mobile und temporäre Messungen mit dem econ sens3.

Wichtiger Hinweis

Das hier beschriebene Produkt wurde entwickelt, um den unter „Anwendungsbereich“ definierten Zweck zu erfüllen. Es liegt im Verantwortungsbereich des Anlagen- oder Maschinenherstellers die korrekte Gesamtfunktion sicherzustellen. Die econ solutions GmbH ist nicht in der Lage, alle Eigenschaften einer Gesamt-Installation oder Maschine, die nicht durch die econ solutions GmbH konzipiert wurde, zu garantieren.

Die econ solutions GmbH übernimmt auch keine Haftung für Empfehlungen, die durch die nachfolgende Beschreibung gegeben bzw. impliziert werden. Aufgrund der nachfolgenden Beschreibung können keine neuen, über die allgemeinen Lieferbedingungen hinausgehende, Garantie-, Gewährleistungs- oder Haftungsansprüche abgeleitet werden.

econ solutions GmbH
Nymphenburgerstr. 108 A
80636 München

Fon: +49 (0) 89 8945 7170 200
Mail: info@econ-solutions.de

Lieferumfang

Das **econ sens3 V-KIT** besteht aus folgenden Komponenten:

1. Vorkonfektionierte Stecker zum Anschluss an das econ sens3 Grundgerät
2. 3x Messleitungen mit Sicherungshalter rot inkl. 3x Sicherungen 1A /1000V FF
3. 3x Ersatzsicherungen 1A/1000V FF
4. 1x Messleitung blau
5. 1x Messleitung grün/gelb
6. 3x Magnetprüfspitzen rot
7. 1x Magnetprüfspitzen blau
8. 1x PE Krokodilklemme grün/gelb
9. econ sens3 V-KIT Betriebsanleitung

Montage und Anschluss



Gefahr!

Nichtbeachtung wird Tod, Körperverletzung oder erheblichen Sachschaden zur Folge haben. Tragen Sie die vorgeschriebene Schutzkleidung. Beachten Sie die Dokumentationen zum econ sens3 und econ sens3 V-KIT, die allgemeinen Errichtungs- und Sicherheitsvorschriften für das Arbeiten an Starkstromanlagen (z.B. DIN VDE), sowie die nationalen oder internationalen Vorschriften. Nur *qualifiziertes Personal* darf Installationsarbeiten durchführen. Prüfen Sie das V-Kit vor dem Einbau auf eventuelle Beschädigungen. Beschädigte Komponenten dürfen weder eingebaut noch in Betrieb genommen werden. Vor Ausführung von Installations-, Wartungs- oder Montagearbeiten muss sowohl die Versorgungsspannung als auch die Messspannung am econ sens3 sowie die Anlage, in welche der econ sens3 installiert werden soll, spannungsfrei geschaltet werden.

Hinweis:

Qualifiziertes Personal im Sinne der sicherheitstechnischen Hinweise in den Anwenderdokumenten sind Personen, die mit Aufstellung, Montage, Inbetriebsetzung und Betrieb des Produkts vertraut sind und über die ihrer Tätigkeit entsprechenden Qualifikationen verfügen, wie z.B.:

- Ausbildung oder Unterweisung bzw. Berechtigung Geräte/Systeme gemäß den Standards der Sicherheitstechnik für elektrische Stromkreise und Geräte zu betreiben und zu warten.
- Ausbildung oder Unterweisung gemäß den Standards der Sicherheitstechnik in Pflege und Gebrauch angemessener Sicherheitsausrüstung.
- Schulung in Erster Hilfe

econ sens3 V-KIT montieren

Vorsicht!

Eine sichere Gerätefunktion ist nur mit zugelassenen Komponenten gewährleistet.

1. Stecken Sie die vorkonfektionierte Stecker in die entsprechenden Buchsen am econ sens3 Grundgerät (Abb. 3 & 4 & 5 & 6)
2. Stecken Sie die Messleitungen an die vorkonfektionierte Leitungen des Steckers (Abb. 1). **Achten Sie auf die richtige Verbindung anhand der Kennzeichnung der roten Leitungen (1, 2, 3)!**
3. Stecken Sie die Magnetspitzen und die Krokodilklemme auf die entsprechenden Leitungsenden (Abb. 1)
4. Anschluss der Krokodilklemme an PE Schiene und der blauen Magnetspitze an einen Neutralleiter, z.B. die Schrauben eines Sicherungsautomaten (Abb. 2)
5. Anschluss der Magnetspitzen an den Spannungspfad, z.B. die Schrauben eines Sicherungsautomaten (Abb. 2). **Achten Sie darauf, dass die jeweilige Spule bzw. der jeweilige Klappwandler zur Phase des Spannungspfad passt (Spule bzw. der Klappwandler L1 zu Phase L1 usw.)**

Hinweis:

Mit dem econ sens3 sind Sie in der Lage, 1-, 2- oder 3-phasig zu messen, es kann in Zweileiter, Dreileiter oder Vierleiter-TN-, TT- und IT-Netzen bis 480V verwendet werden.

Technische Daten

Max. Spannungsbereich	1000 V
Kabellänge	ca. 1500 mm
Sicherungen	3 x 6,35 x 32 mm / 1 A / 1000 V FF
Verschmutzungsgrad	2
Messkategorie	CAT IV / 1000 V Messleitungen CAT IV / 600 V Magnetprüfspitzen
Sicherheit	IEC/EN 61010-031